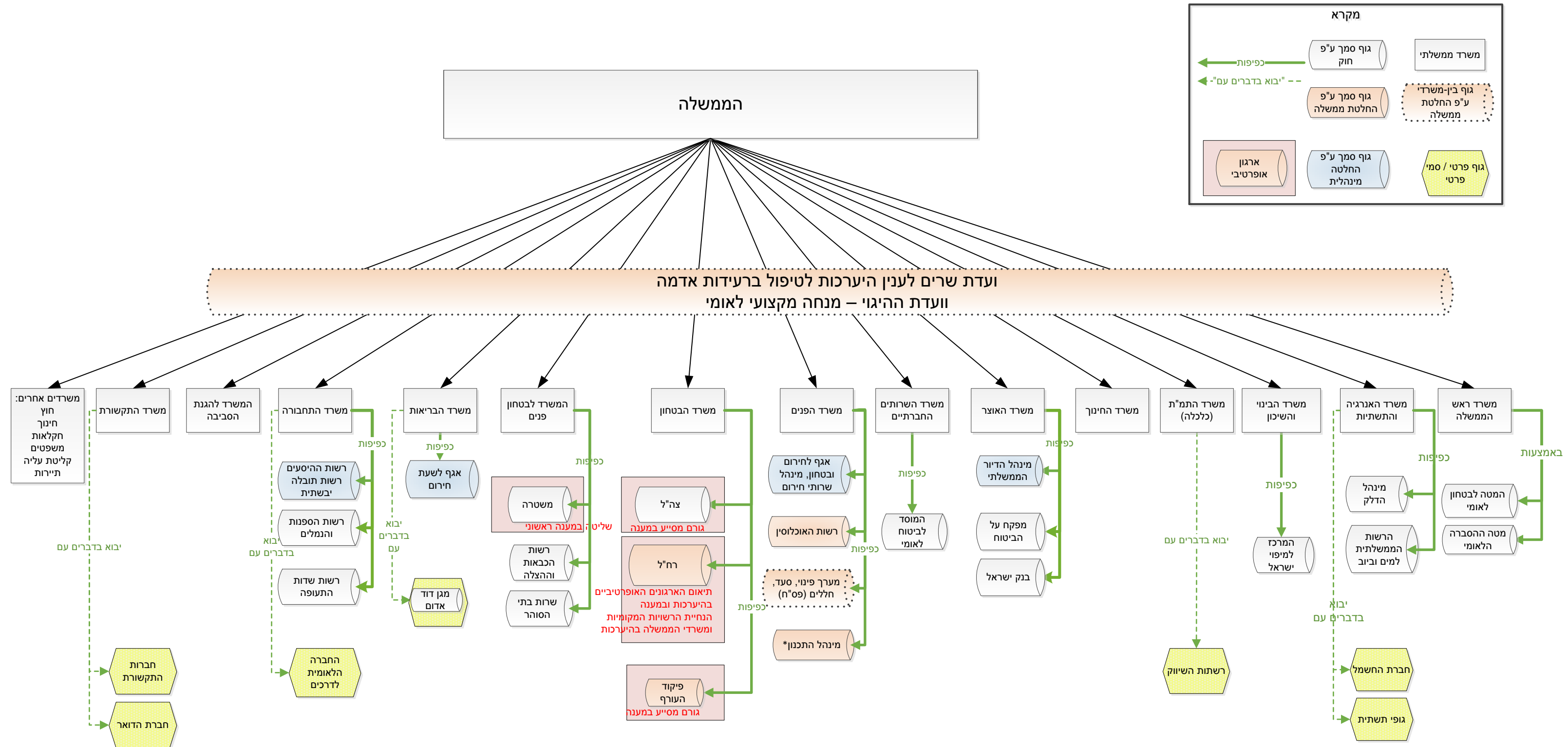


משרדי ממשלה וגופי סמך על פי החלטת ממשלה 1623 מיום 29.4.2010 (החלטה רעד/2 של ועדת השרים לעניין היערכות לטיפול ברעידות אדמה מיום 7.4.2010): פעולות ומטלות של משרדי הממשלה ויחידות הסמך בנוגע להיערכות לטיפול ברעידות אדמה (היערכות, מענה ושיקום)



* מינהל התכנון עבר ב-2015 ממשרד הפנים למשרד האוצר